

施工上・使用上のご注意

■ アクセントシリーズの製作・設置上のご注意

以下の項目を考慮して製作・設置してください。

1. 本製品を設計・加工組立・取付けする際は、みだりに改造・変更せず必ず製作制限範囲を守って下さい。製作制限は担当者とお打ち合わせ願います。
2. 当社指定の付属品以外は取付けないで下さい。

■ 施工上のご注意

1. みだりに改造・変更をしないで下さい。
2. トップカバー、トップレールとポストの間はプチルシールを入れて下さい。
3. 取付けは専門業者が行って下さい。専門知識の無い方が施工されますと不具合発生の原因となることがあります。

■ 使用上のご注意

1. 製品の破損による物の落下・人の転落の恐れがありますので、次の項目を守って下さい。
 - ① 手すりから身を乗り出さないで下さい。
 - ② 手すりの上に物を乗せないで下さい。
2. 製品が破損する恐れがありますので、次の項目を守って下さい。
 - ① 製品にロープ等をかけて重い物(ピアノ・家具等)の搬入・搬出はしないで下さい。

3. 間仕切付近に洗濯機などの障害物を置くと、非常時に避難できなくなります。
4. 踏み台や足掛かりになる物を置かないで下さい。
5. ボルト・ナット・ねじ等は絶対にゆるめないで下さい。
6. 物干しを使う場合、15kg以上の物を干したり、物干し竿にぶら下がったりしないで下さい。

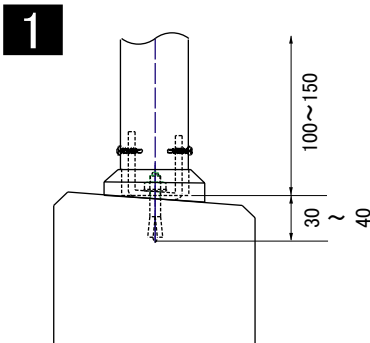
■ メンテナンス

1. 商品の点検
定期的(年一回程度)に、ねじ・ボルト類のゆるみを点検し、締め直して下さい。締め直してもガタつく場合は腐食の恐れがありますので、お買い求めの工務店・販売店へご連絡下さい。
2. 商品のお手入れ
●アルミ製品
アルミは比較的に腐食しにくい材質ですが、砂・ホコリ・塩分などが付いたまま長い時間放置しておくと、空気中の湿気や雨水の影響を受け、腐食の原因になります。
お手入れはなるべくマメに行ってください。

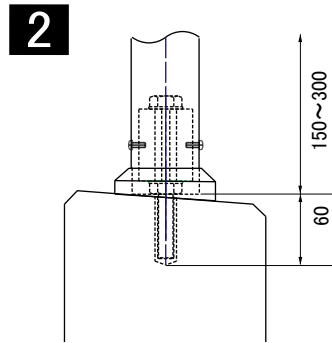
■ お手入れ回数の最低限の目安

お住まいの立地条件	お手入れ回数を目安
臨海工業地帯	1年に3~4回
海岸の近く、又は工業地帯	1年に2~3回
市街地	1年に2回
田園地帯	1年に1回

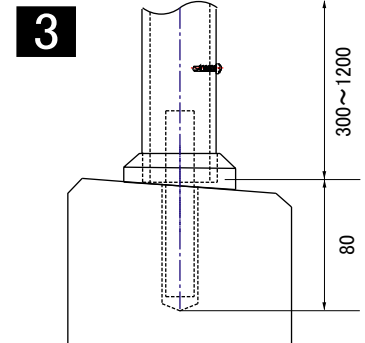
アルミ手摺取付工法例



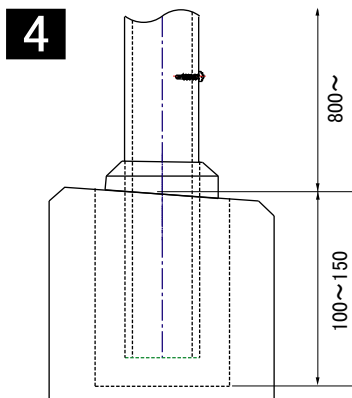
Cチャンネルアンカー
アンカー取付



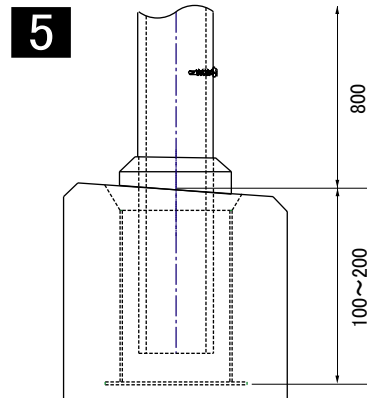
ボルトエボ
アルミ芯材取付
(エポキシ系接着剤)



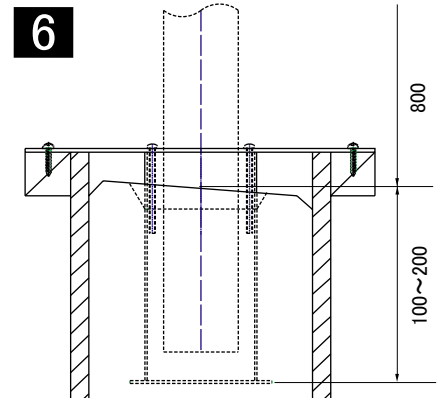
D筋エボ
スチール芯材取付
(エポキシ系接着剤)



コア削孔
コア用パイプ取付
(無収縮モルタル)



PCメタリカン
メタリカン取付
(無収縮モルタル)



RCメタリカン
メタリカン取付
(無収縮モルタル)